

Algumas Observações Sobre a Recente Subida de Preços Internacionais

David Tschirley
MSU “Food Security Group” – Minag/DE

Presented at Instituto de Investigação Agropecuária
de Moçambique

Maputo, 13 de Novembro de 2009

MICHIGAN STATE
UNIVERSITY

MINAG

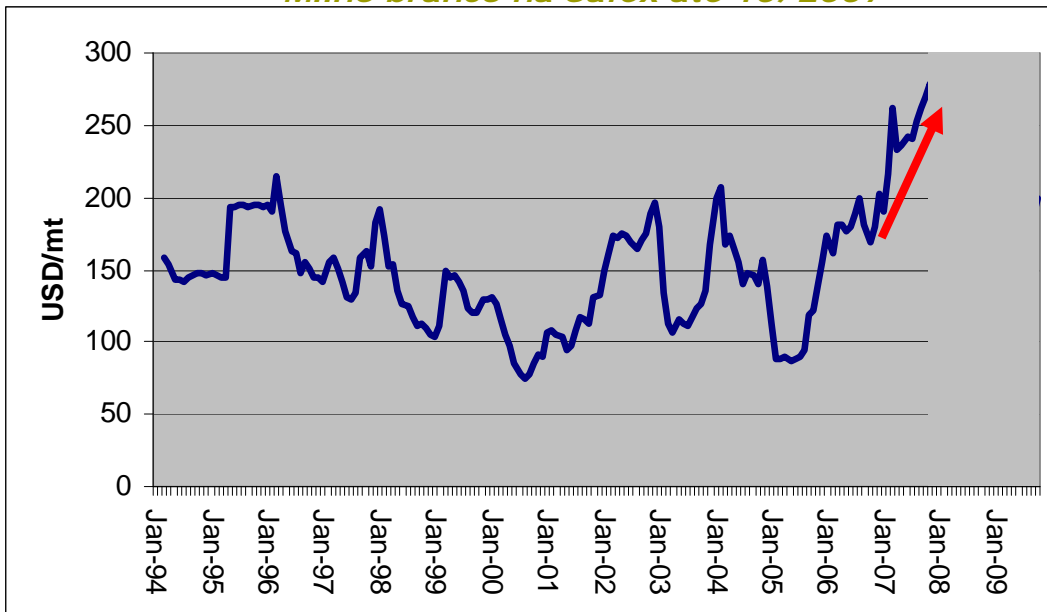


Esboço

- Subida/descida
- (falta de) Relação entre preços domésticos e internacionais
 - Políticas
 - Custos de transporte
 - O pobre a vender ao pobre
- Padrões de consumo
- Impactos e desafios face ao crescimento da procura doméstica

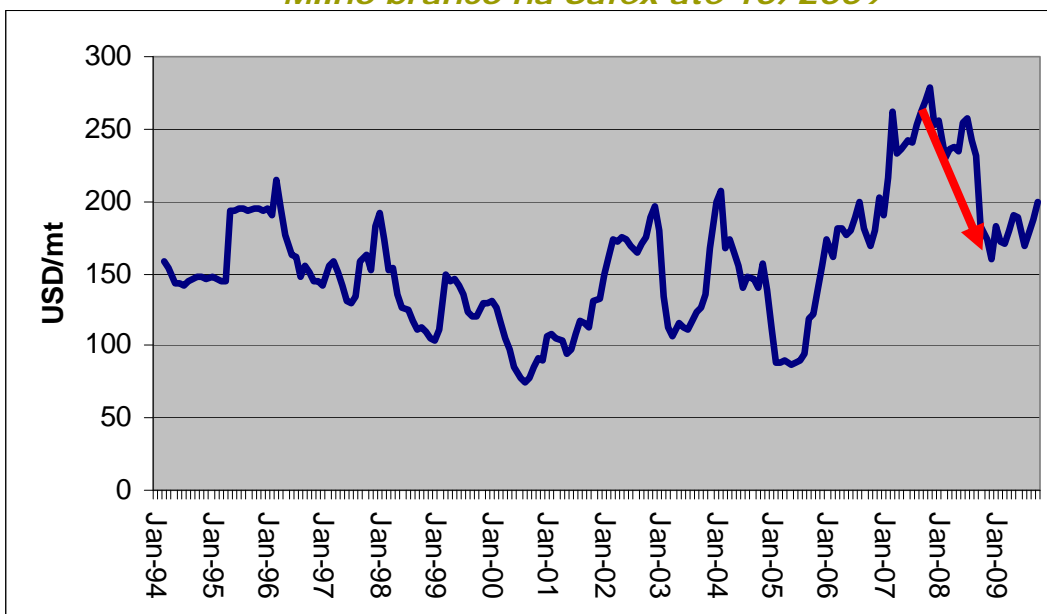
Subida

Milho branco na Safex até 10/2007



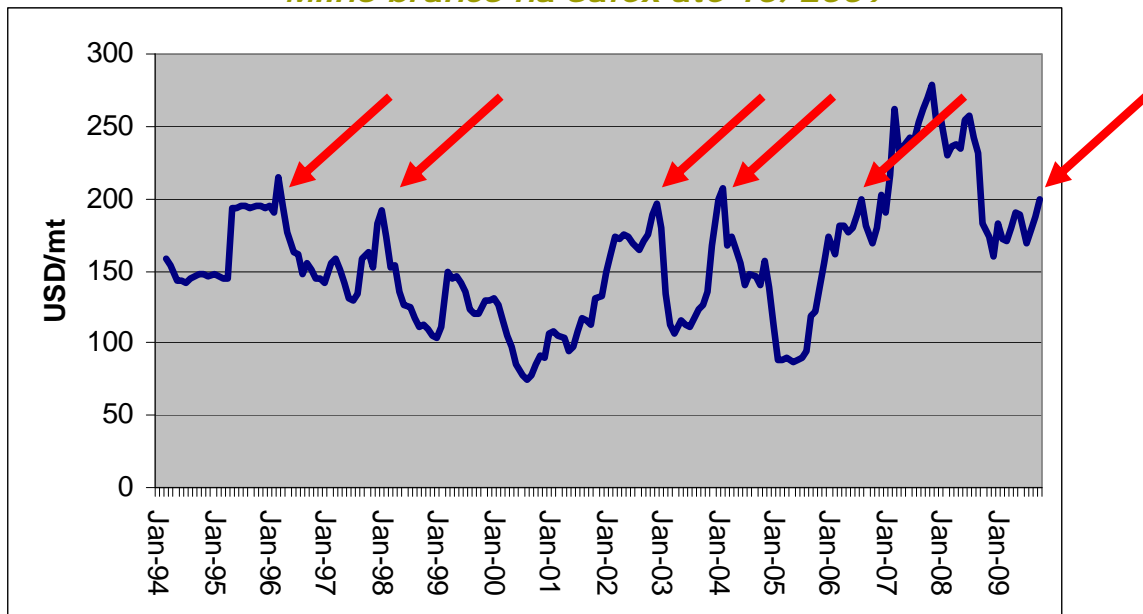
Descida

Milho branco na Safex até 10/2009

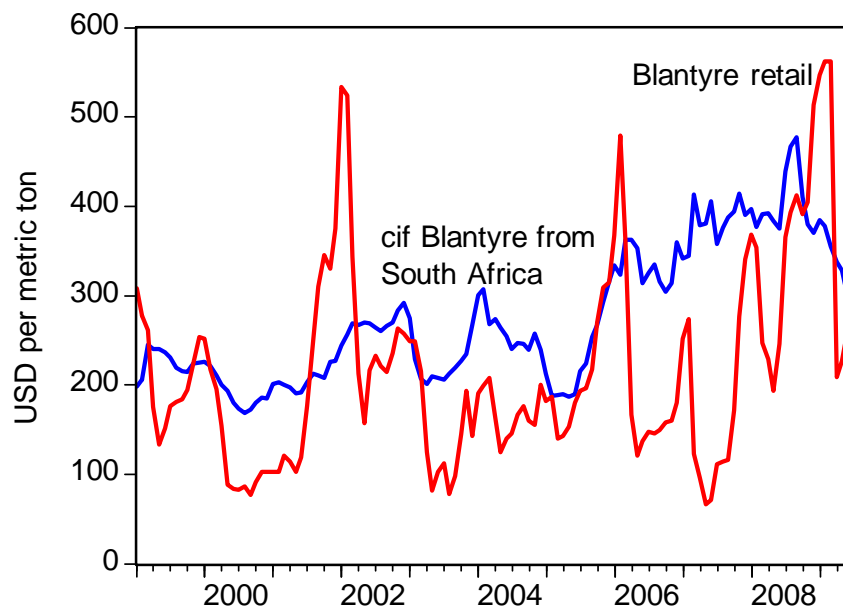


Descida

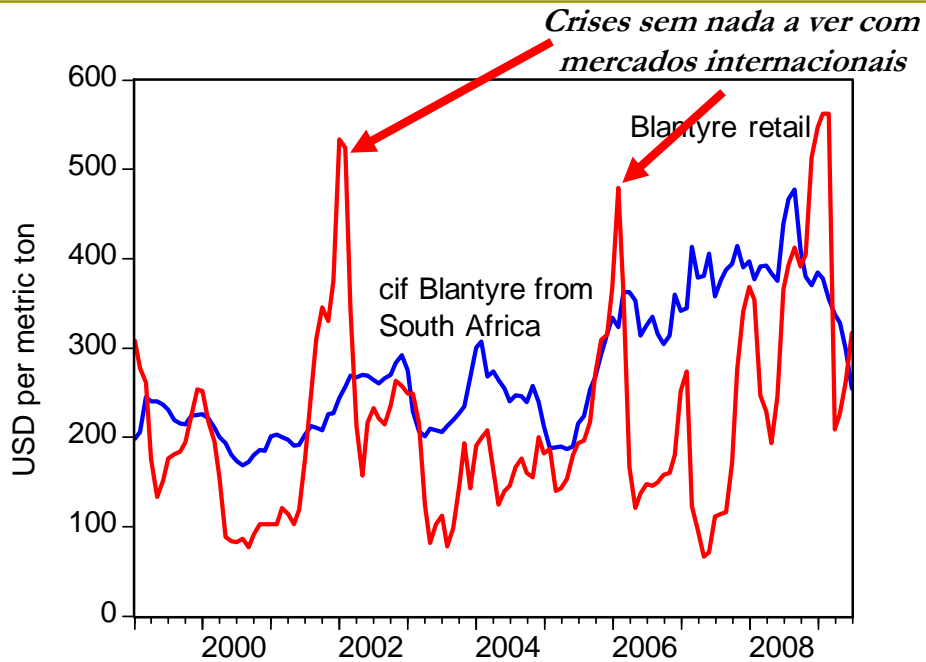
Milho branco na Safex até 10/2009



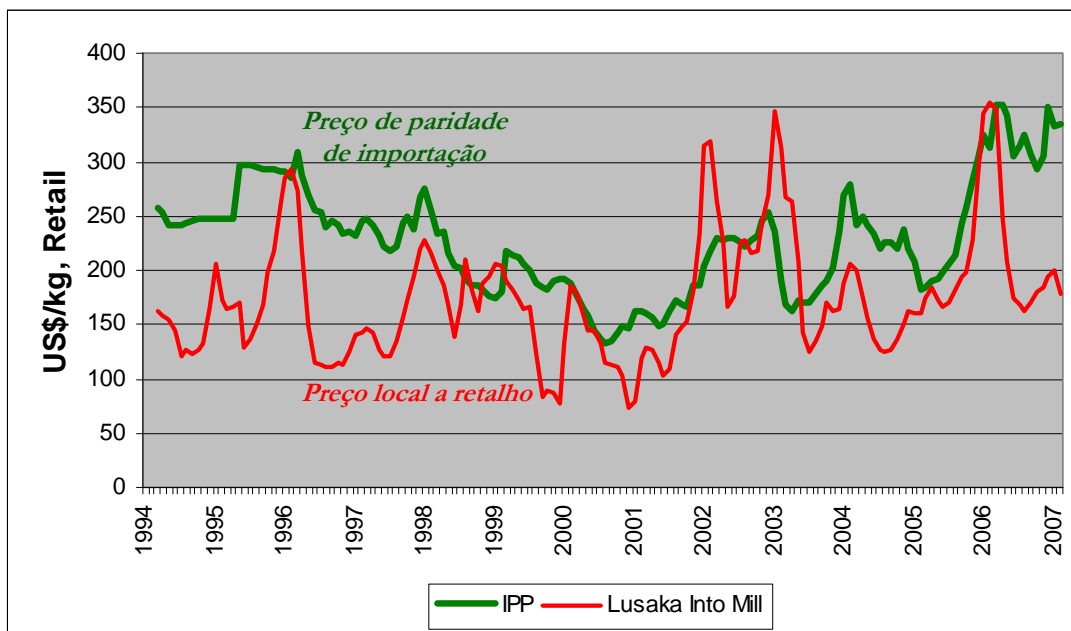
Malawi e preços internacionais



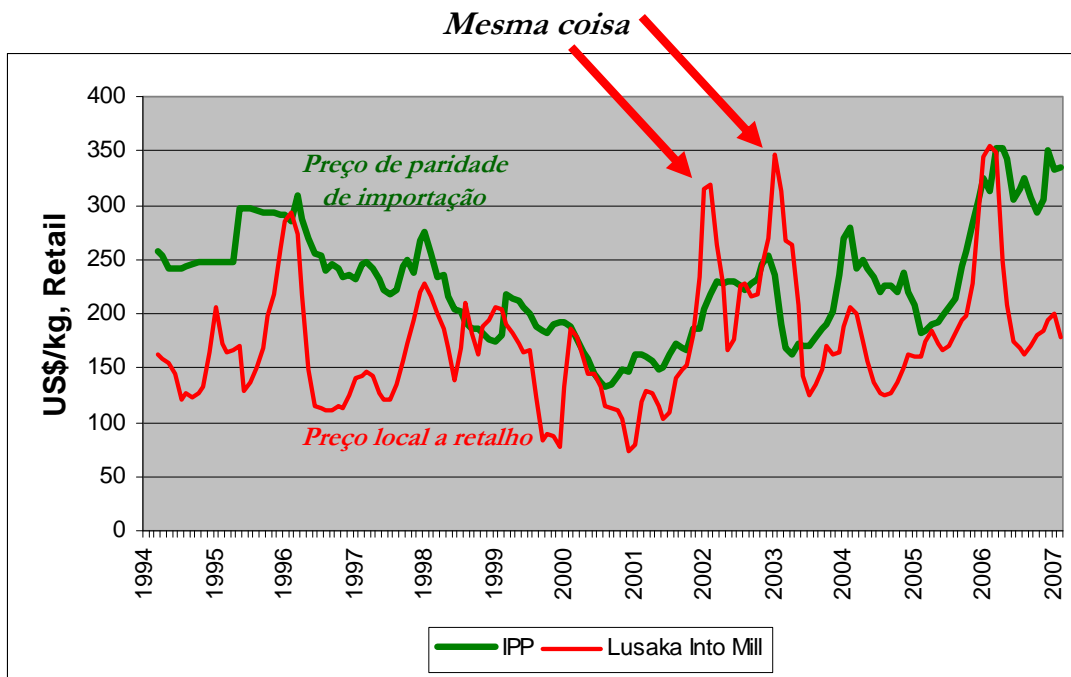
Malawi e preços internacionais



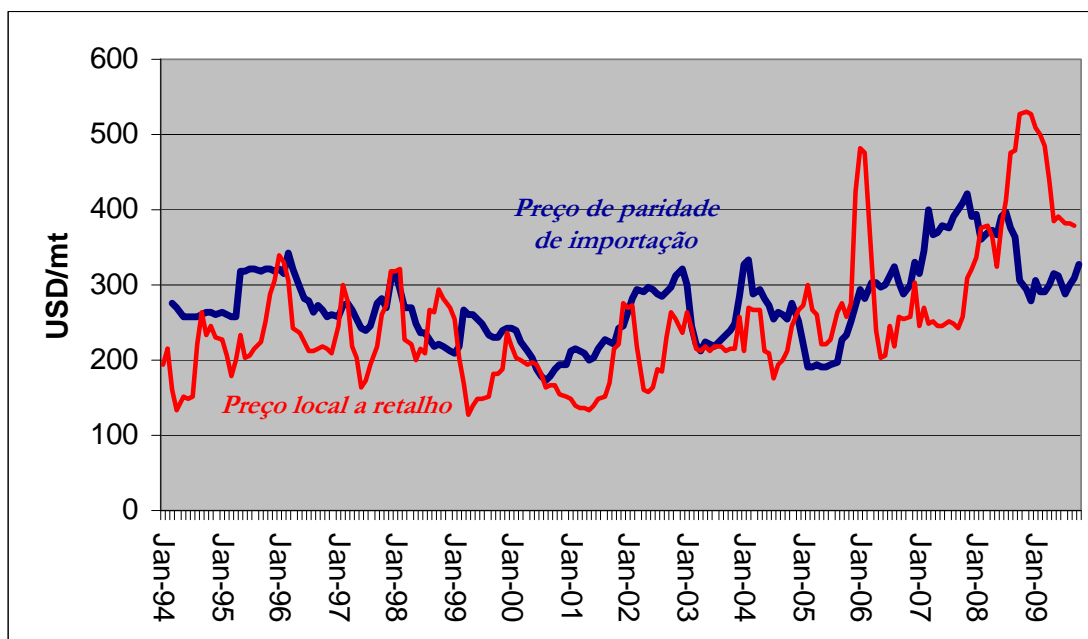
Zambia e preços internacionais



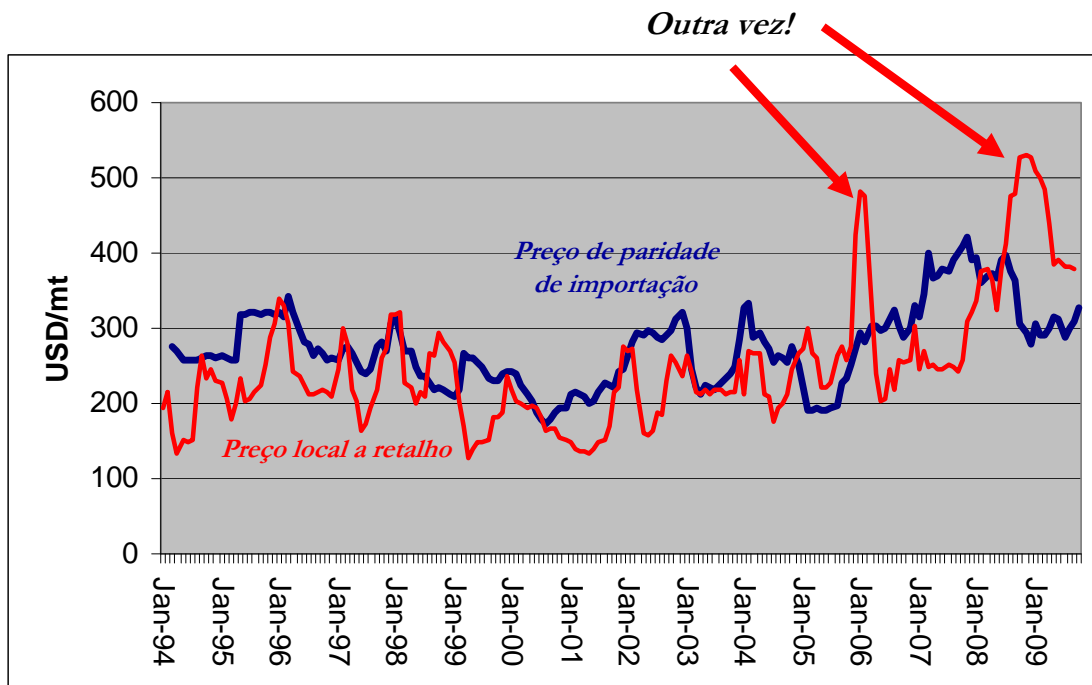
Zambia e preços internacionais



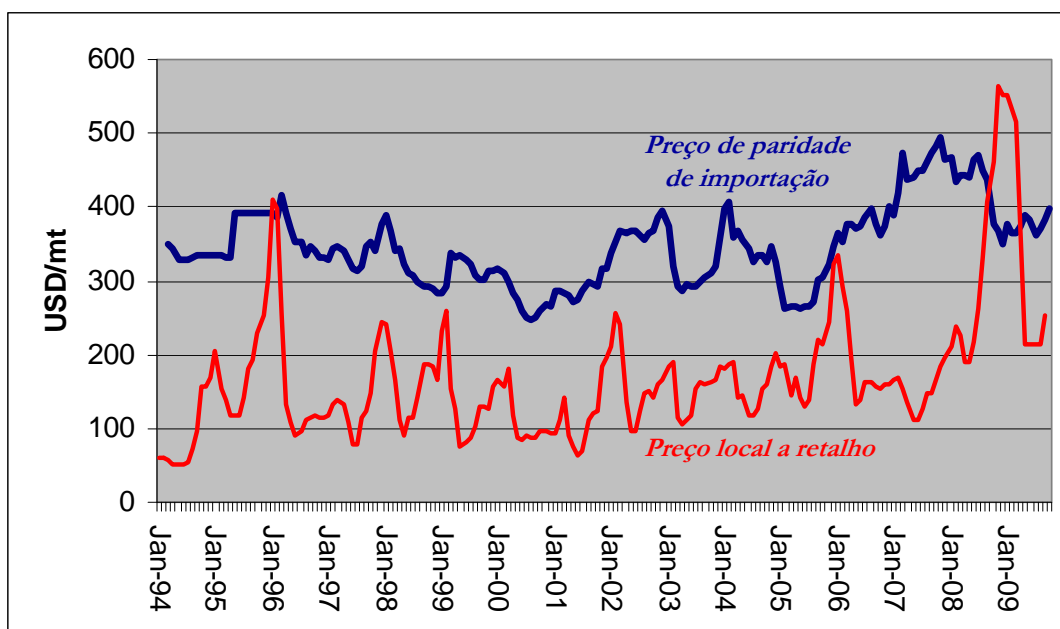
Maputo e preços internacionais



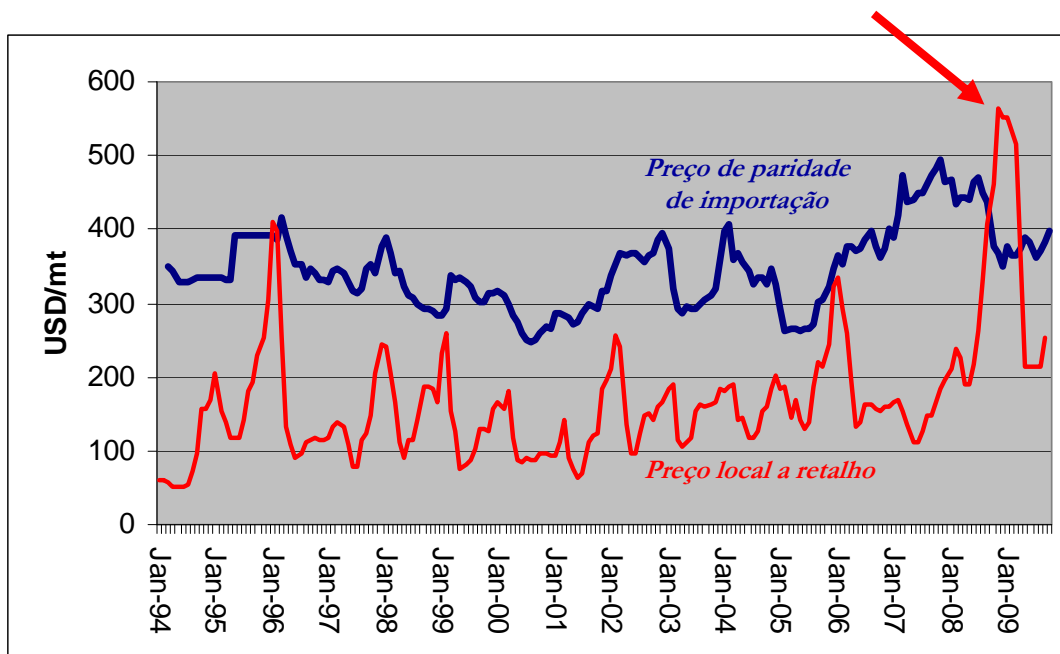
Maputo e preços internacionais



Chimoio e preços internacionais



Chimoio e preços internacionais



Muitos “crises de preços” não relacionados com as condições internacionais

Causas

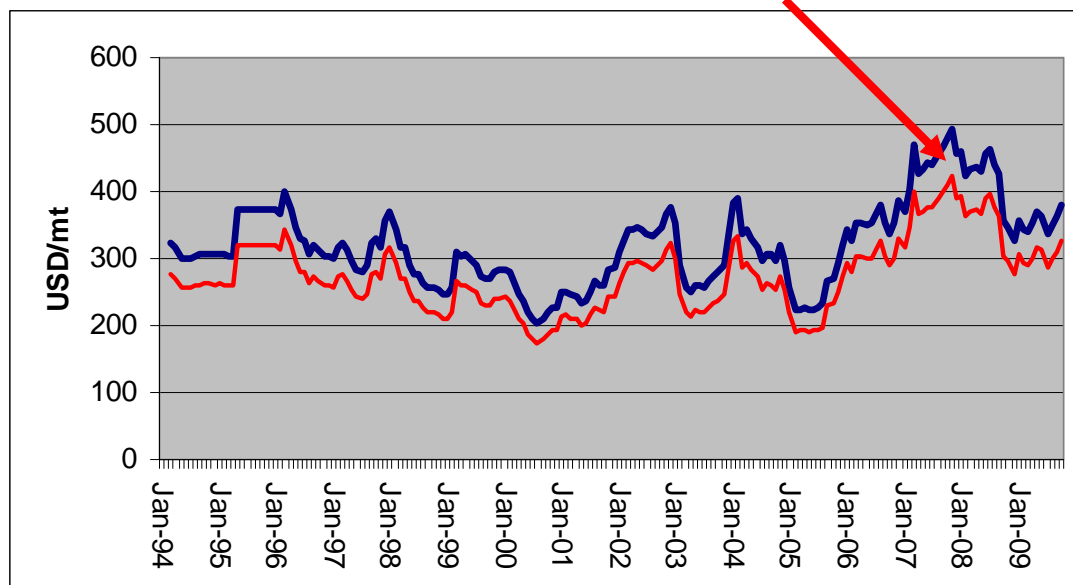
□ Políticas

- Control do comércio regional (Malawi e Zambia)
- Gestão de reservas públicas (Malawi e Zambia)
- IVA em Moçambique

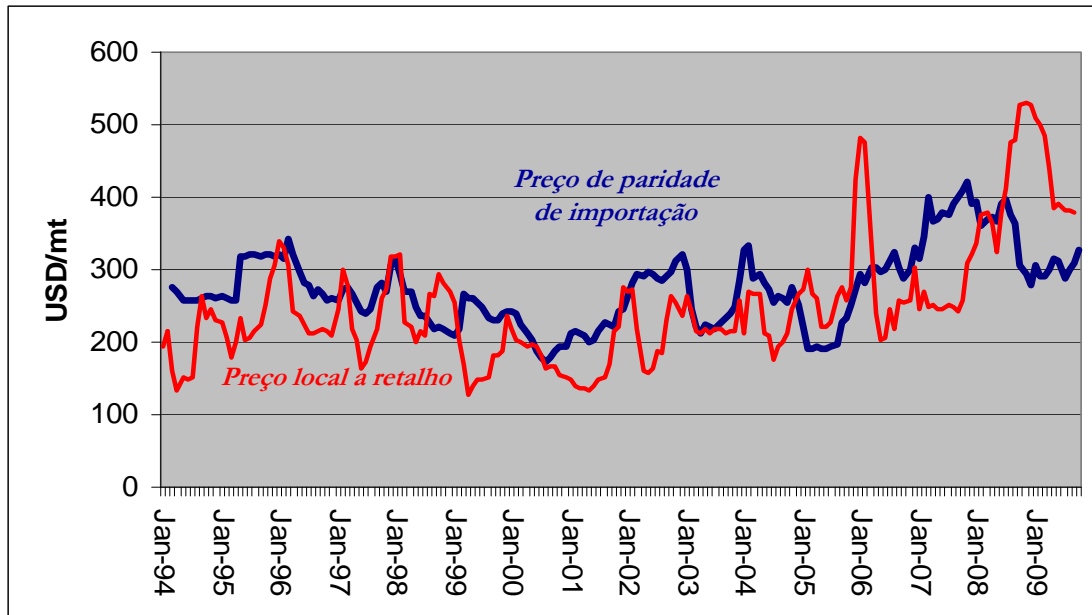
□ O pobre a vender ao pobre

PPI em Maputo com e sem IVA

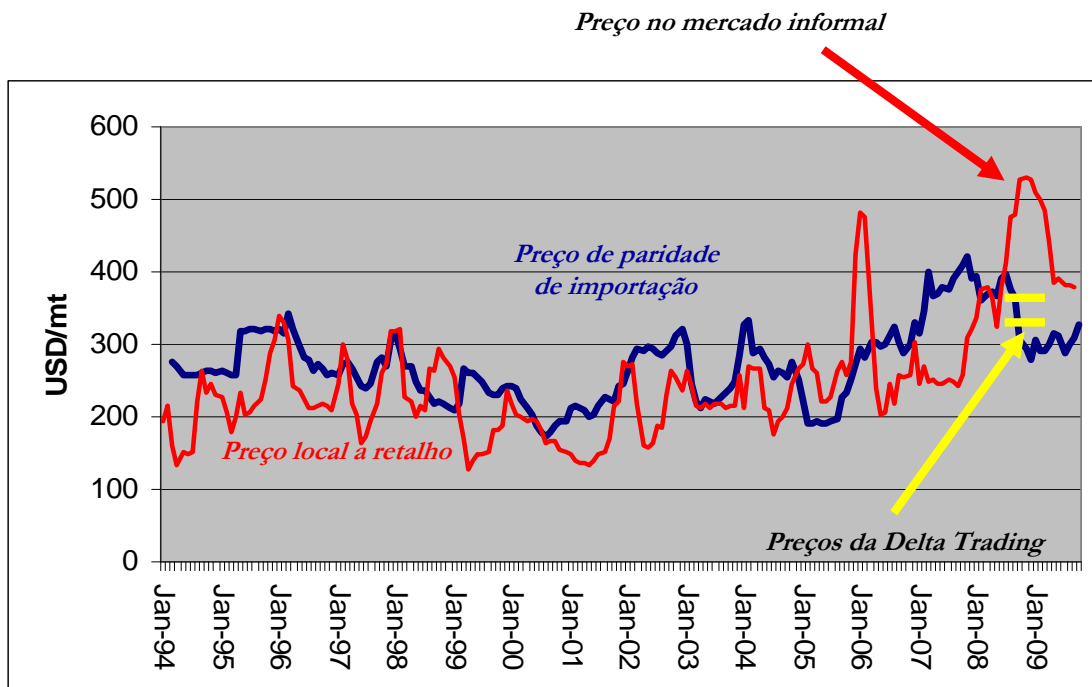
US\$67/mt = US\$9 per capita por ano no Centro



O pobre a vender ao pobre (Maputo)



O pobre a vender ao pobre (Maputo)



O pobre a vender ao pobre

□ Vendedores

- Pouco capital
- Altos margens unitarios
 - Para sobreviver!
- Pouco lucro diário

□ Compradores

- Tem que comprar em unidades pequenas
- Preços altos

Padrões de consumo

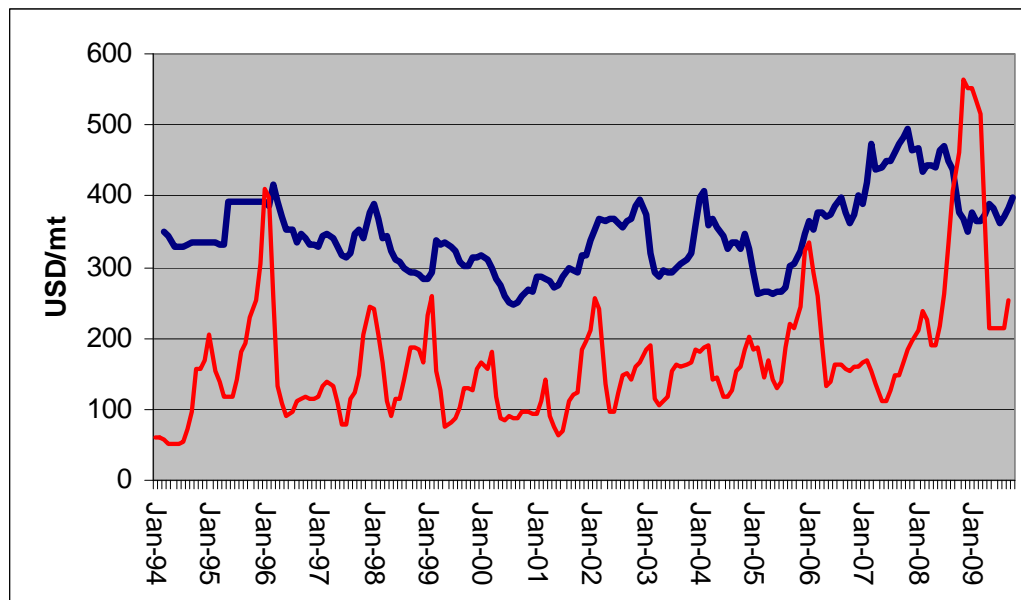
- O sul depende pouco do milho
 - 2.4% urbano, 9% rural
- O norte tem mandioca
 - Mais importante do que o milho
- Só o centro depende muito do milho
- ***Não focalize no milho ao detrimento de outros objectivos***

Procura e preços locais

- Os preços actuais do milho em Moçambique tem muito mais a ver com a procura local do que os preços internacionais
 - Crescimento urban = 3.7% por ano
 - Crescimento rural – 0.42% por ano
 - Crescimento no PIB per capita = 35% 2000-2006

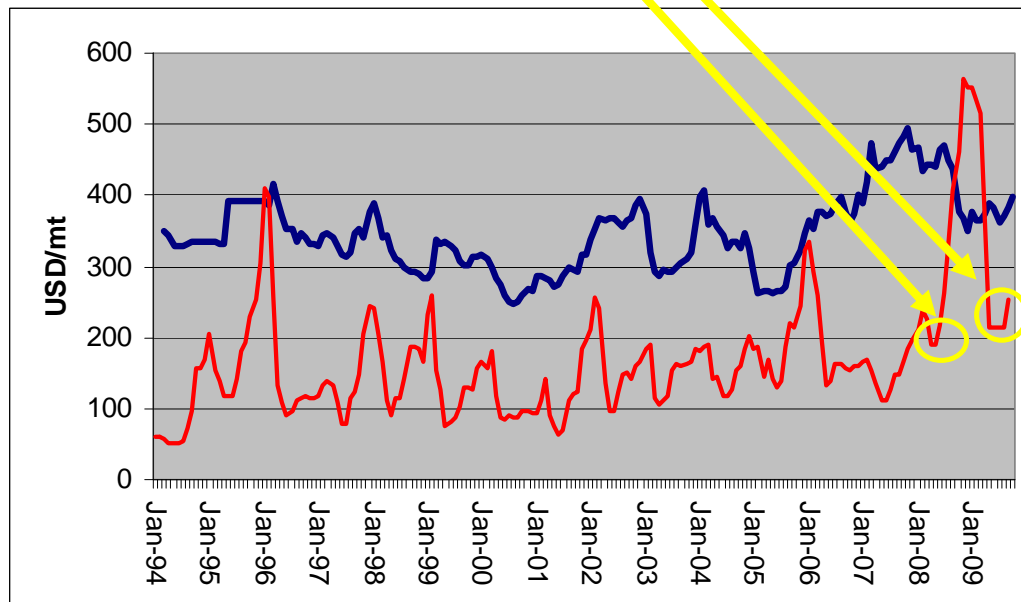
- = *rápido crescimento na procura local*

Procura e preços locais (Chimoio)



Procura e preços locais (Chimoio)

Efeito Antunez, DECA, V&M, Export Trading



Como responder

- Productividade em toda a cadeia
 - Rendimentos a nível da machamba
 - Sistemas privadas sustentáveis de abastecimento de insumos
 - Pesquisa
 - Extensão
 - Custos na cadeia de comercialização
 - Transporte
 - Crédito



Obrigado