

Dados do TIA: Vozes das Famílias Rurais



Apresentação na Reunião Nacional de Planificação
Chimoio, 10-13 de Maio de 2010

Cynthia Donovan
Michigan State University

1

Conteúdos da Apresentação

- Estatísticas com TIA: Uma multiplicidade de funções
- Resultados e suas implicações
 - Indicadores
 - Análise de impacto de algumas intervenções
 - Ex ante análise de impacto
 - Diagnósticos das relações entre diferentes aspectos
 - Renda familiar e produção agrícola
 - Extensão e uso de tecnologias de produção

2

TIA: Uma multiplicidade de funções

- Cada ano:
 - Avaliação da produção e outras características do sector agrícola para os indicadores anuais
- Cada 3-4 anos:
 - Informação de rendimentos económicos e outros aspectos
 - Análise da pobreza e do crescimento
 - Tendências nos aspectos fundamentais
- Dados de Paineis:
 - Aspectos dinâmicos
 - Mobilidade económica das famílias
 - Impacto de programas e investimentos
 - Fontes de crescimento e os constrangimentos



3

TIA: Trabalho do Inquérito Agrícola

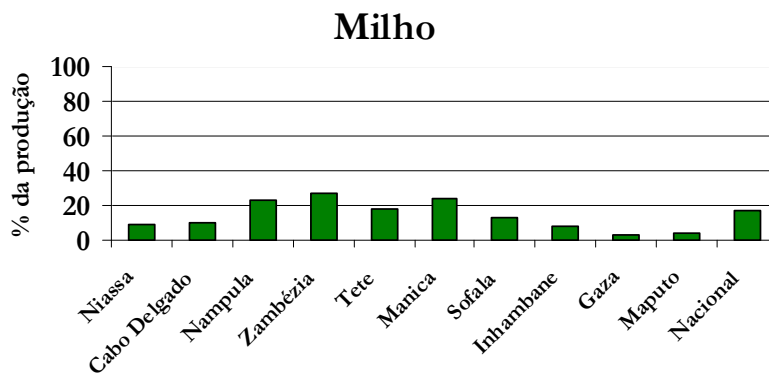
	TIA02	TIA03	TIA05	TIA06	TIA07	TIA08
Número de AF	4908	4935	6159	6248	6075	5968
Número de distritos na mostra	80	80	94	94	94	Todos
Secção Demográfico	X	X	X	X	X	X
Secções Agric e Pecuária	X	X	X	X	X	X
Secção Rendimentos	X		X			X
Dados painel	X		X			

Também tem um TIA em 1996 (com rendimento), que pode ser usado, mas há algumas diferenças em métodos usados para estimar produção, área, e outros aspectos.

4

Indicadores:

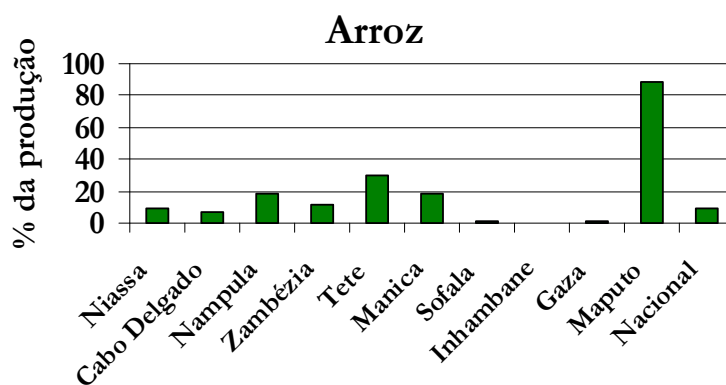
Figura 1: % da produção agrícola que é vendido



Fonte: TIA2008, MINAG/DE

Indicadores:

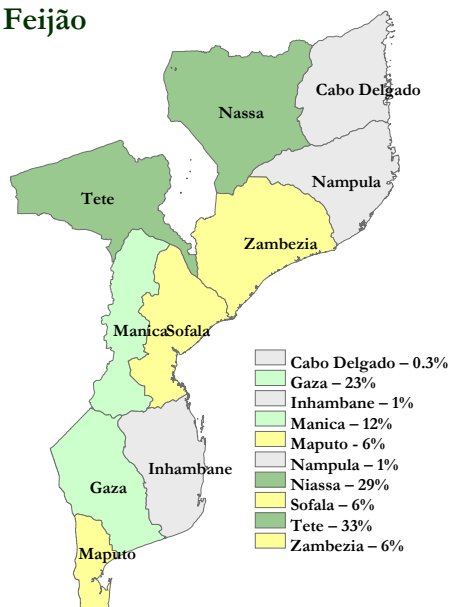
Figura 2: % da produção agrícola que é vendido



Fonte: TIA2008, MINAG/DE

Figura 3: Produtores de Feijão Manteiga em 2008
(% dos AF rurais)

Províncias com as % mais elevadas estão em verde obscuro, % menores são pálidos. Ao nível nacional, 10% dos produtores cultivaram feijão manteiga.

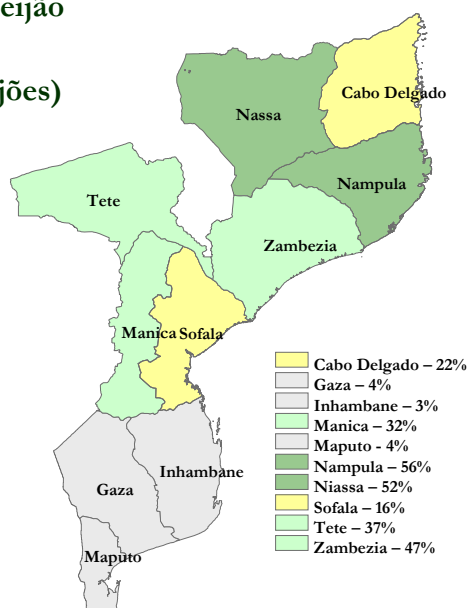


Fonte: TIA2008, MINAG/DE

7

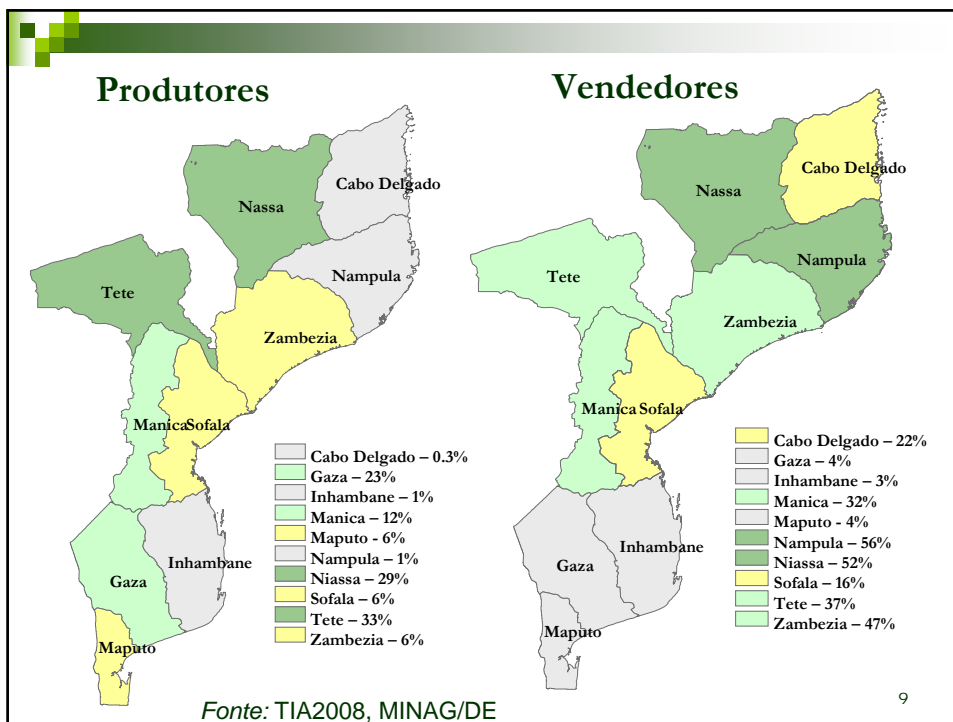
Figura 4: Vendedores de feijão manteiga em 2008
(% dos produtores dos feijões)

Províncias com as % mais elevadas estão em verde obscuro, % menores são pálidos. Ao nível nacional, 35% dos produtores de feijão manteiga venderam uma parte da produção.



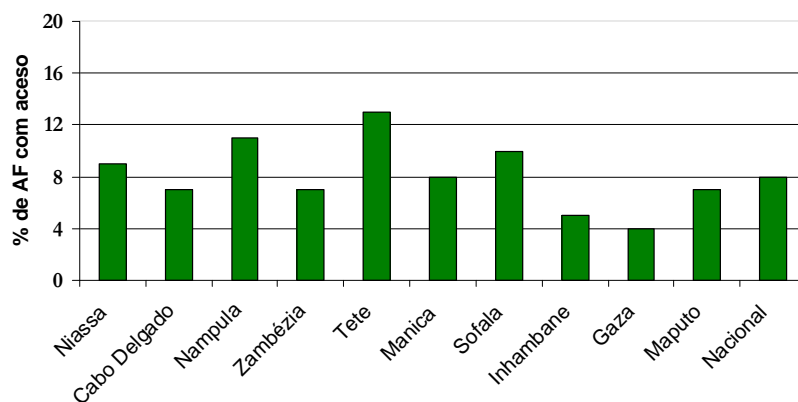
Fonte: TIA2008, MINAG/DE

8



Indicadores:

Figura 5: % dos AF com acesso aos serviços de extensão agrícola: 2008



Fonte: TIA2008, MINAG/DE Nota: Máximo observado é 13%.

Análise de impacto de algumas intervenções: Informação sobre preços

Quadro 2: % de agregados familiares que receberam informação de preços

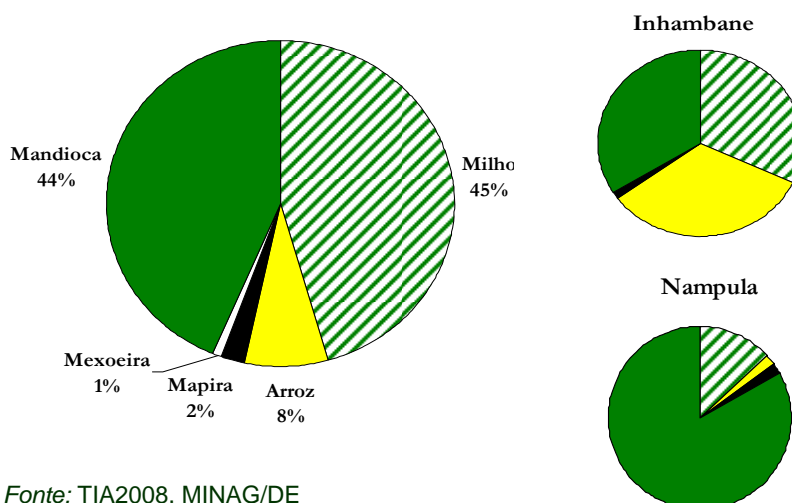
2002	2003	2005	2006	2007	2008
34	47	40	36	35	34

Fonte: MINAG/DE. Anuário Estatístico TIA, 2010.

13

Ex ante Análise de Impacto

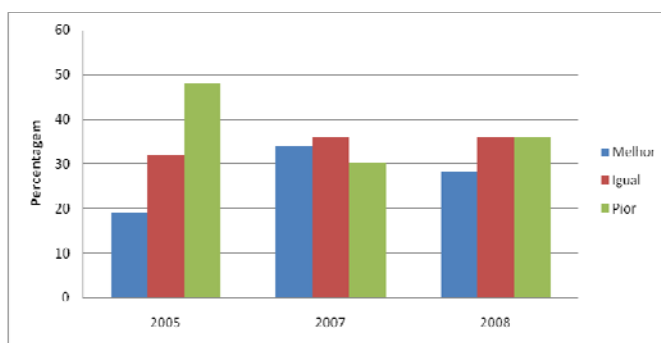
Figura 6: A cultura mais importante no consumo da família: 2005



Fonte: TIA2008, MINAG/DE

Dados Socio-económicos

Figura 7: Percepção das condições económicas comparado com 3 anos atrás (%)



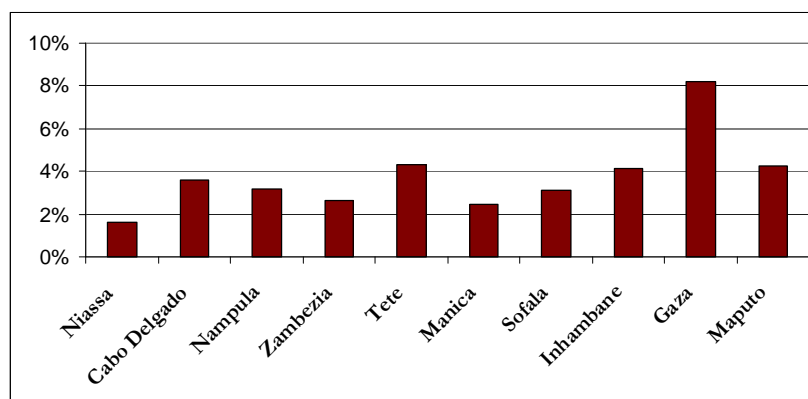
Fonte: TIA's 2005, 2007, 2008 MINAG/DE

Note: Veja o Anuário Estatístico para os resultados ao nível provincial.

15

Dados Socio-económicos

Figura 8: % das famílias com falecimento dum adulto devido a doença desde 2005



Fonte: TIA2008, MINAG/DE

16

Dados Socio-económicos: Cruzamento

- Com o TIA, podem entender aspectos transversais, como género e ambiente
- Análises de género:
 - AF chefiados por mulheres: Percentagem entre 26-23% desde 2000
 - Agregados familiares chefiados por mulheres tem menos área cultivada em média que AF chefiados por homens
 - Tem menores rendimentos das culturas anuais do que AF chefiados por homens

Quadro 3: % de agregados familiares chefiados por mulheres

	2000	2002	2003	2005	2007	2008
% AF chefiados por mulheres	23	24	26	25	23	24

Fonte: MINAG/DE. Anuário Estatístico TIA, 2010.

17

Dados Socio-económicos: Cruzamento

- Análises de Clima
 - 58% dos AF sofreram problemas de cheias, chuvas excessivas ou falta de chuvas para ao menos uma cultura em 2008

Quadro 4: % de agregados familiares afectados, 2008

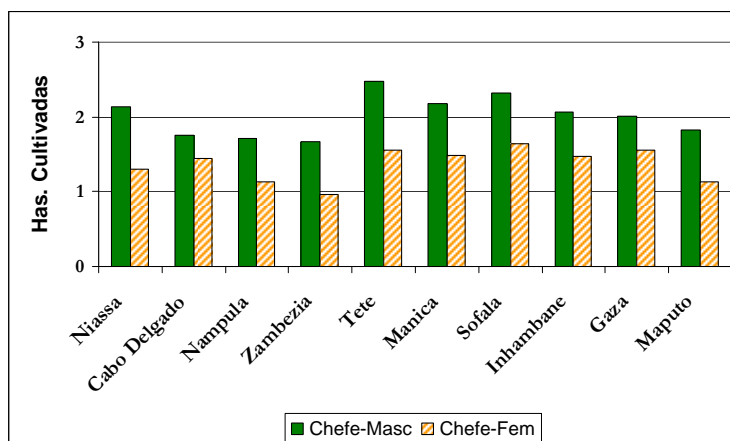
Niassa	17%
Cabo Delgado	35%
Nampula	34%
Zambezia	47%
Tete	70%
Manica	67%
Sofala	74%
Inhambane	82%
Gaza	86%
Maputo	63%

Fonte: TIA, 2008.

18

Dados Socio-económicos: Cruzamento

Figura 9: Área cultivada por Agregado Familiar, por Sexo do Chefe do Agregado, 2008



19

Dados do painel: Modelos económicos

Entre 2002 e 2005, o aumento nos rendimentos provenientes de culturas está associado com:

- Aumentos na área da terra dos agregados familiares
- Uso de tração animal
- Diversificação de culturas em tabaco ou algodão
- Acesso à informação dos preços de mercados
- Acesso a extensionistas

Leia o *Flash 53P*

20

TIA: Fundamental nos Trabalhos DE

- TIA para contribuir as indicadores
- TIA para ver o progresso com investimentos e programas do sector publico
- TIA para entender a dinâmica de desenvolvimento rural

21

Reconhecimentos

- Produtores e familiares nas zonas rurais
- Equipe de DE em Maputo e nas províncias
- USAID



- Doadores de PROAGRI

Muito
obrigado!



22