

Repensar a Investigação Agrária em Moçambique



Apresentado por Gilead Mlay

Apresentação no 2º Simpósio de Investigação Agrária em Moçambique.
UEM, Campus Universitário Principal
15-16 de Setembro de 2010

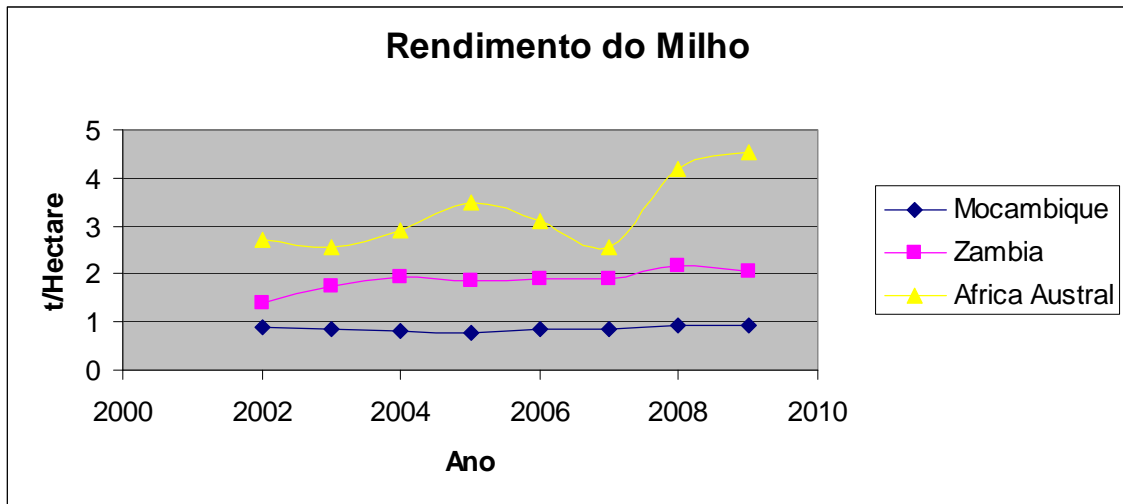
1

Os Conteúdos da Apresentação

- Introdução
- Justificações para repensar a investigação agrária
- Investigação agrária no contexto do sistema nacional de inovação
- O plano estratégico do IIAM no contexto do sistema nacional de inovação
- Algumas questões para reflexão

2

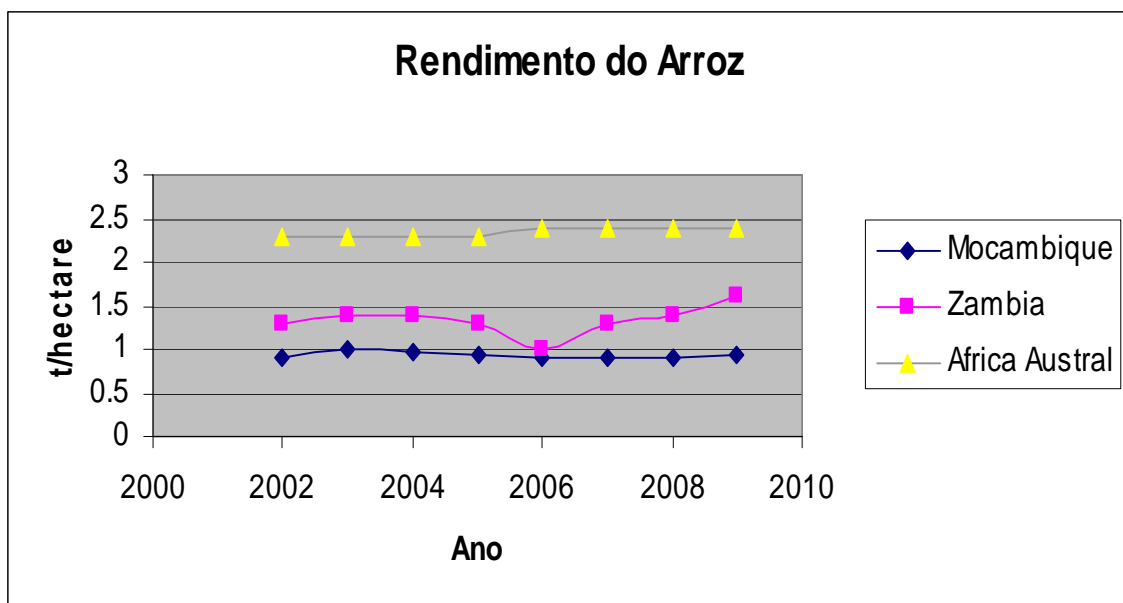
Baixa produtividade quase constante ao longo do tempo (1)



Fonte: FAOSTAT

3

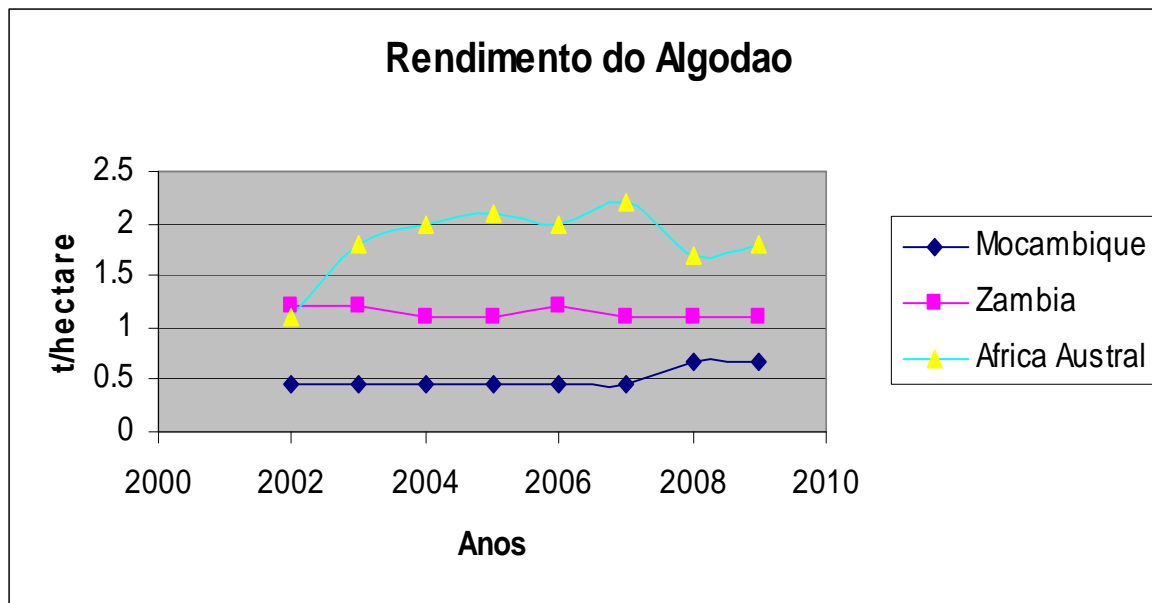
Baixa produtividade e quase constante ao longo do tempo (2)



Fonte: FAOSTAT

4

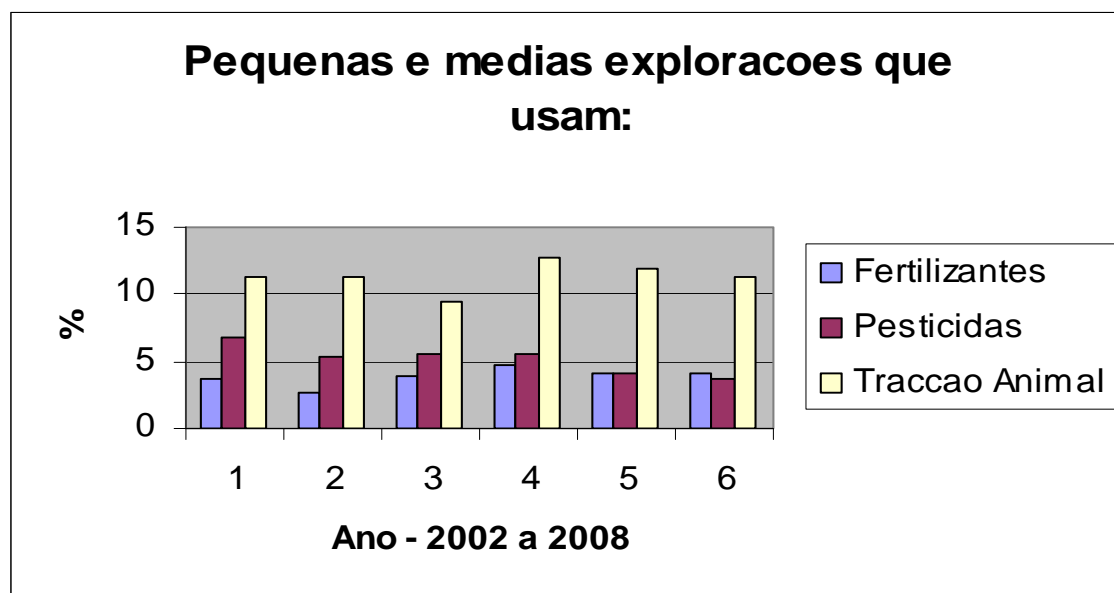
Baixa produtividade e quase constante ao longo do tempo (3)



Fonte: FAOSTAT

5

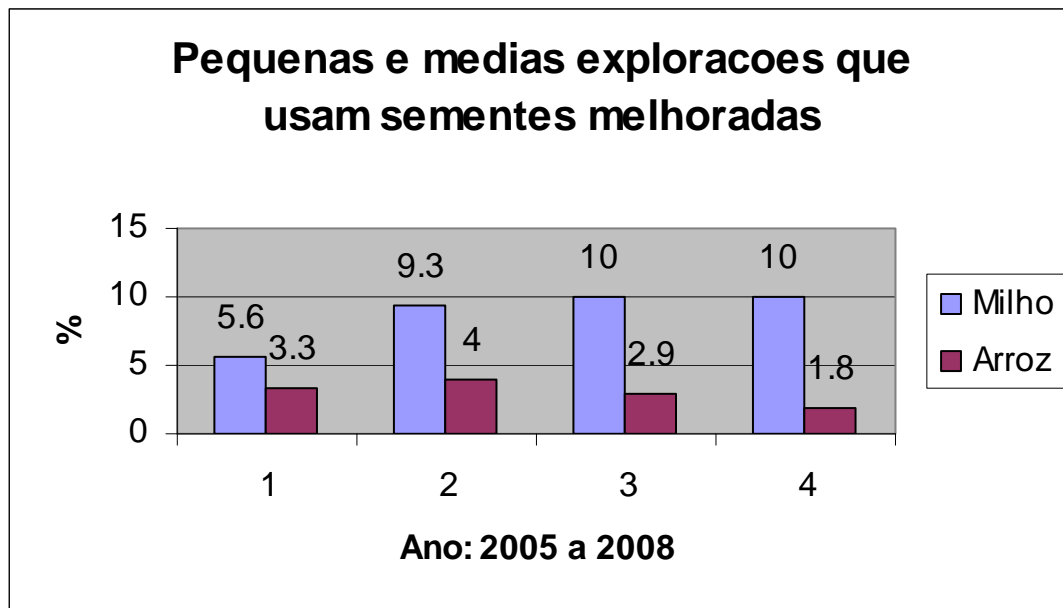
Poucas explorações agrícolas usam tecnologias melhoradas (1)



Fonte: TIA 2002, 2003, 2005, 2006, 2007, 2008

6

Poucas explorações agrícolas usam tecnologias melhoradas (2)



Fonte: TIA 2005, 2006, 2007, 2008

7

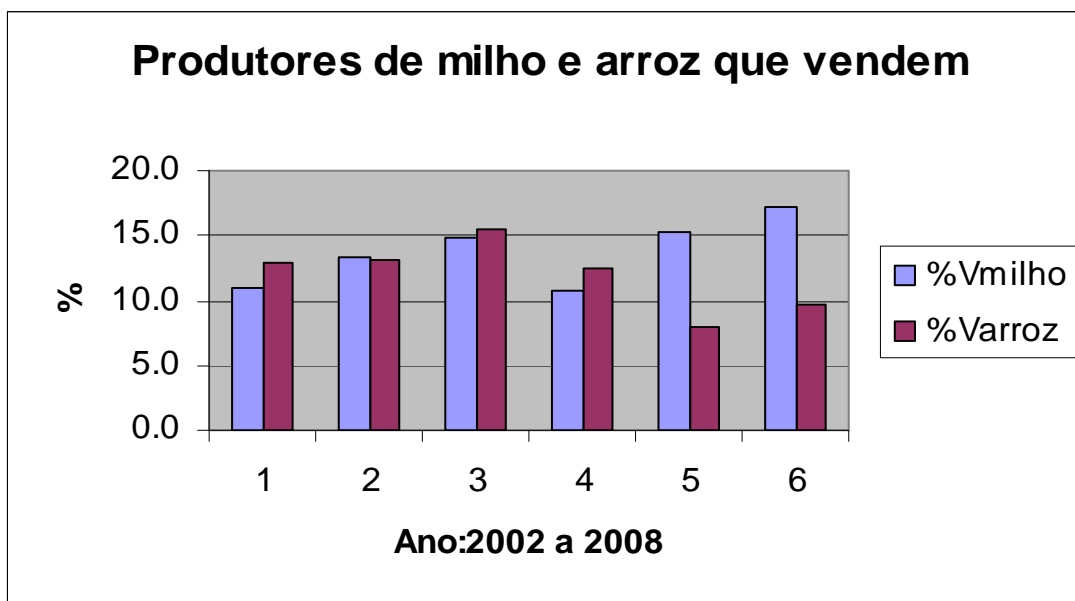
Mercados

- Baixa participação nos mercados:
 - % de produtores
 - % do produto produzido



8

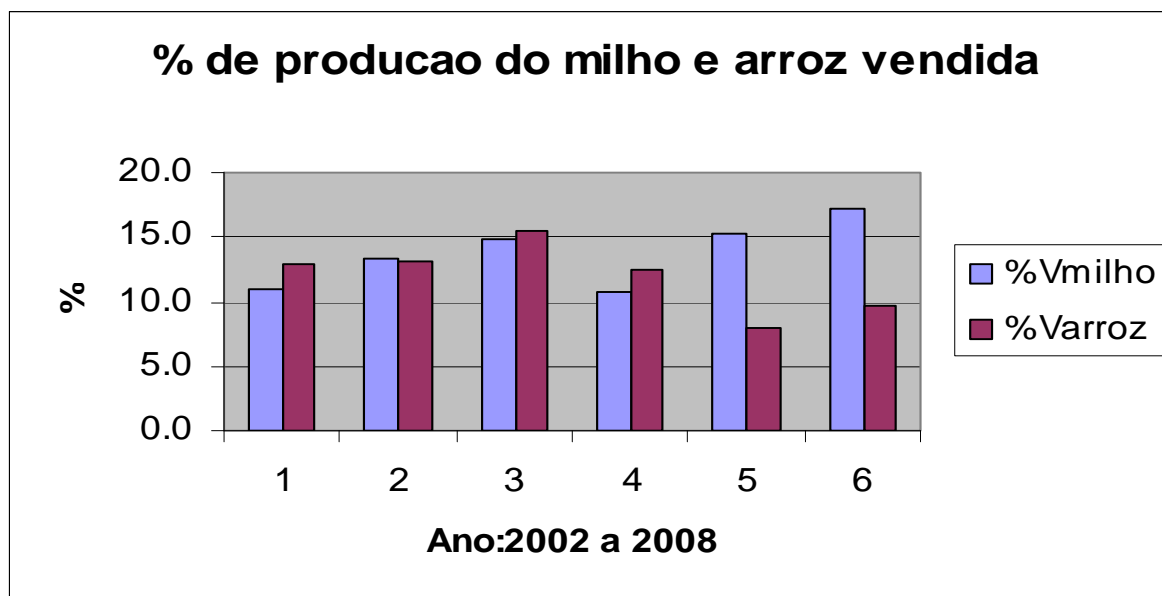
Pequena % de medias e pequenas explorações agrícola vendem excedentes



Fonte: TIA 2002, 2003, 2005, 2006, 2007, 2008

9

Pequena % de produção nas medias e pequenas explorações comercializada



Fonte: TIA 2002, 2003, 2005, 2006, 2007, 2008

10

As justificações para repensar a investigação agrária? (1)

- Gerar conhecimentos e tecnologias não traduz automaticamente em inovações na agricultura. Modelos baseados na **oferta** de tecnologias são menos efectivos comparados com os baseados na **demanda** para promover inovações. Rentabilidade é um dos incentivos para inovar.
 - O processo de inovação envolve muitos actores e o sistema de investigação é uma parte pequena. Necessidade de parcerias e colaboração
-

11

As justificações para repensar a investigação agrária? (2)

- A necessidade de equipas multidisciplinares para investigação
 - Modelo de financiamento do OGE não adequado (baseado no ano calendário e não na campanha agrícola e em actividades, e não projectos)
 - Escassez de recursos requer um sistema de estabelecimento de prioridades para investigação
-

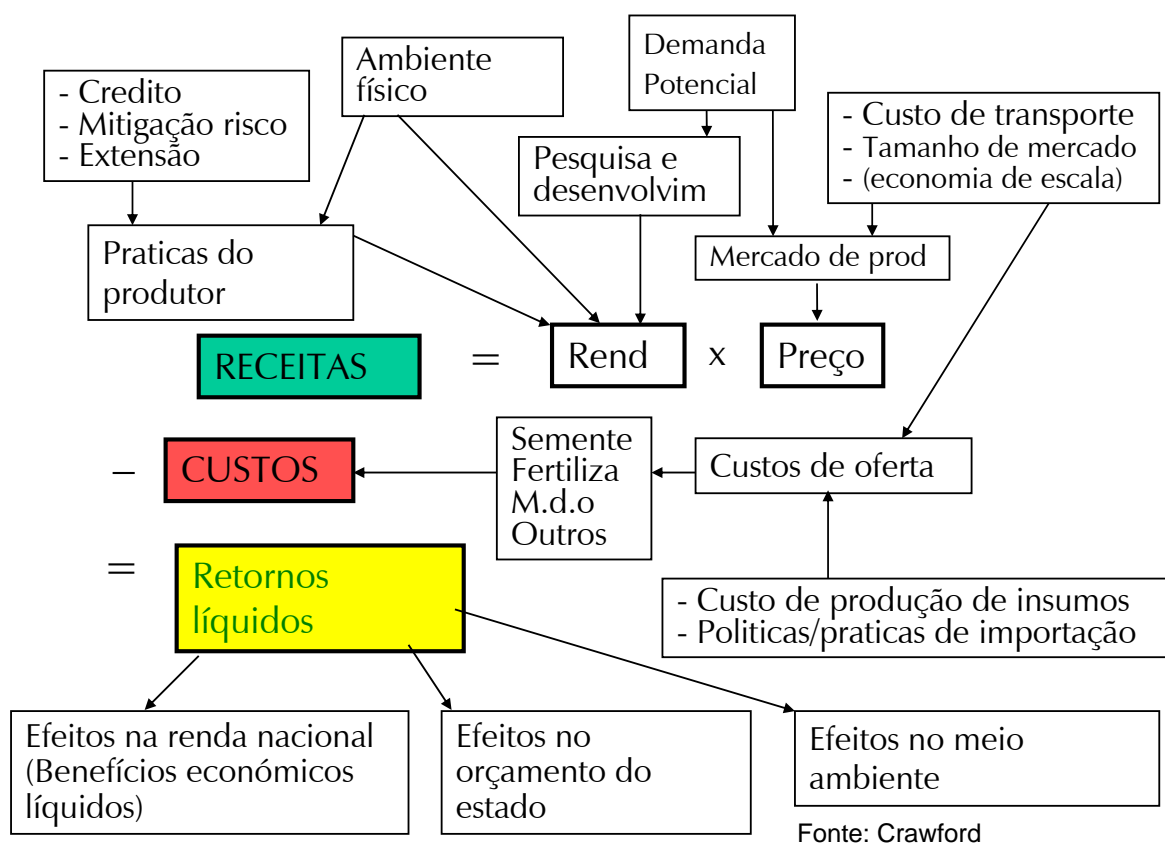
12

As justificações para repensar a investigação agrária? (3)

- Modelos mais efectivos para financiar projectos de investigação (ex COMPETE?)
- Um sistema de monitoria e avaliação de impacto de investigação agrária

13

Intensificação: Determinantes e impactos



Investigação agrária no contexto do sistema nacional de inovação agrária (1)

- Ciência e tecnologia são importantes mas o objectivo final é desenvolvimento de novos produtos, novas praticas, etc., através de inovação
 - Inovações para aumentar a produtividade
 - Inovações para reduzir custos
 - Inovações para aumentar a qualidade de produtos
 - Inovações para proteger a saúde humana e meio ambiente

15

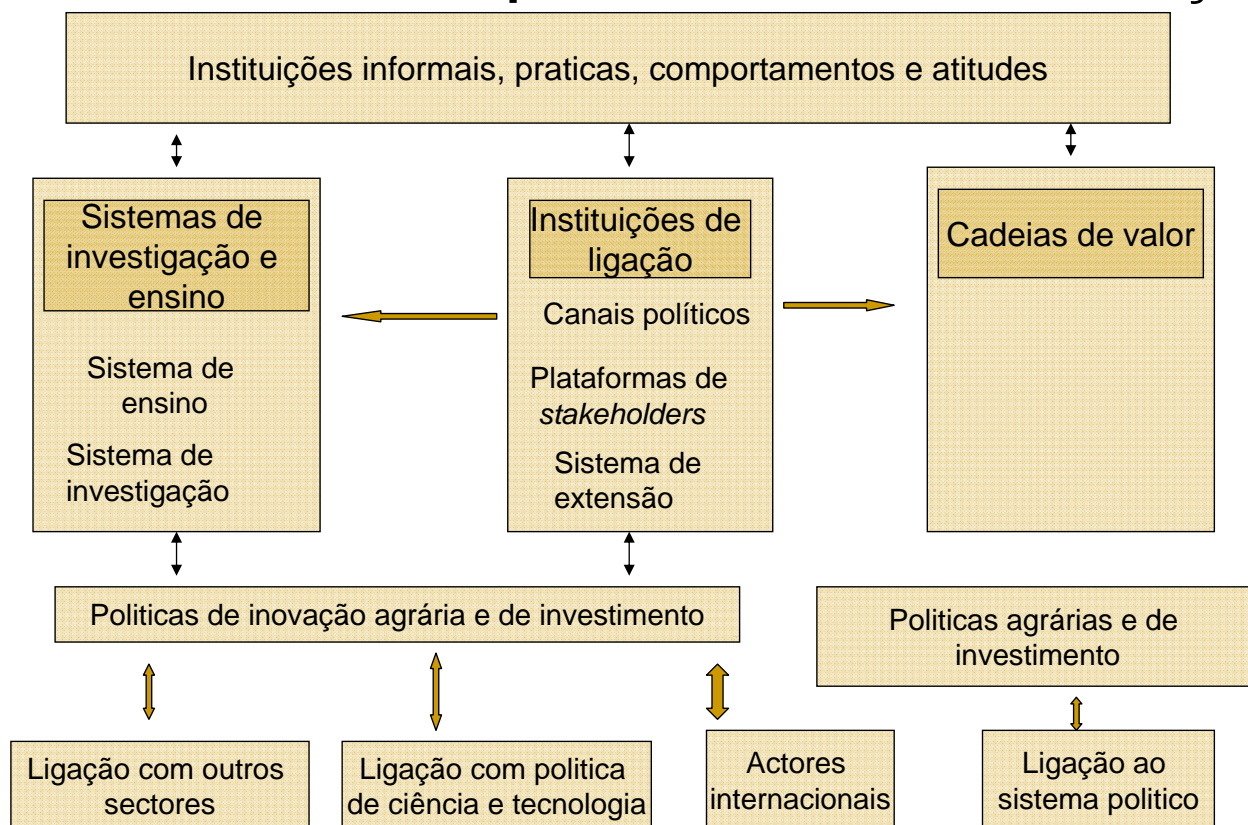
Investigação agrária no contexto do sistema nacional de inovação agrária (2)

- Inovação envolve muitos actores e é um processo interactivo
- Inovações podem ocorrer em qualquer parte duma cadeia de valor



16

Uma moldura conceptual dum sistema de inovação



Fonte: Adaptada de Spielman and Birner, 2008

Uma cadeia de valor



Adaptado de USAID. Globalization & The Small Firm

O Plano estratégico do IIAM no contexto do modelo de inovação

- O plano estratégico do IIAM corresponde ao modelo de inovação
 - A investigação e transferência de tecnologia orientada para principais cadeias produtivas atacando os constrangimentos identificados durante a consulta com *stakeholders*
 - Procurar mecanismos para promover a interacção e integração com vários *stakeholders*
 - Desenvolvimento institucional do IIAM
-

19

Questões para reflexão

- Como promover equipas multidisciplinares na investigação?
 - Como promover investigação baseada na demanda (“demand pull” e menos de “supply push”)?
 - Como promover interacção e integração dos diferentes actores no sistema de inovação agrária?
 - Sectores privado, publico, civil
-

20