

MICHIGAN STATE
UNIVERSITY



syngenta foundation

***Conférence régionale sur la transmission de la hausse des prix alimentaires
mondiaux sur les marchés céréaliers en Afrique de l'Ouest***

(Ouagadougou, Burkina Faso, 04-06 avril 2011)

Transmission de la hausse des prix alimentaires mondiaux sur les marchés céréaliers au Niger

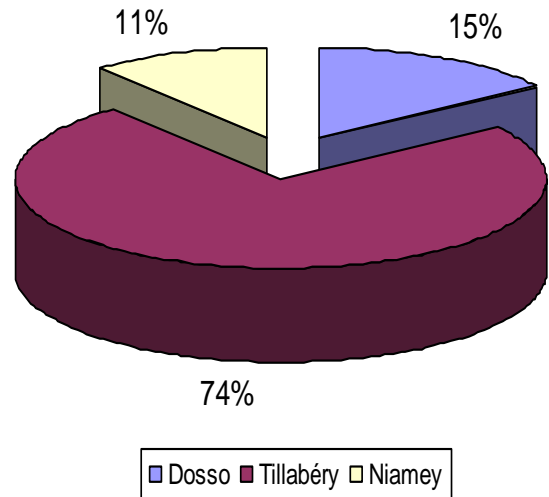
Réalisée par le SIMA/Niger

Feuille de route

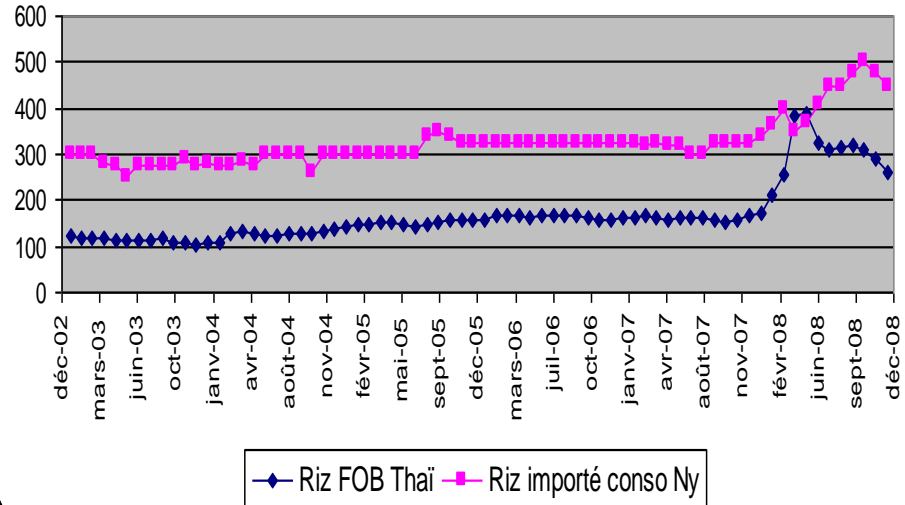
1. Production, Prix à la consommation et importation du riz
2. Production, Prix à la consommation et importation du maïs
3. Causes de la hausse des prix
4. Mesures prises pendant la hausse des prix
5. Transmission des la hausse des prix international du riz sur le prix du riz importé à la consommation
6. Transmission de la hausse du prix du riz importé à la consommation sur le prix à la consommation du riz local
7. Transmission de prix du riz local au producteur sur le prix du riz au consommateur à Tillabéri
8. Transmission de la hausse du prix du maïs importé de Malanville-Bénin sur le prix à la consommation à Niamey
9. Conclusion

Riz : Production, prix à la consommation et importations

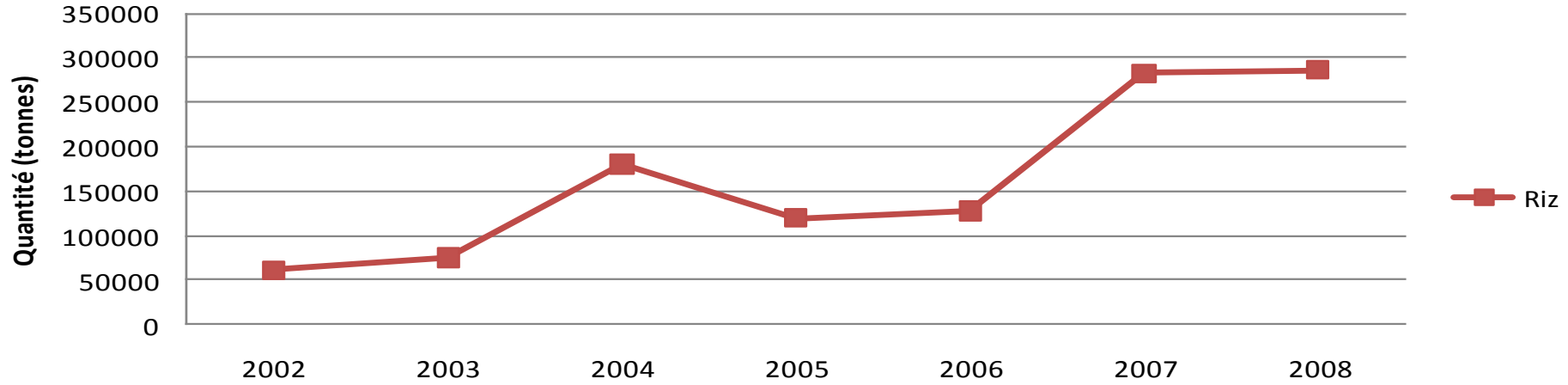
Répartition de la production du riz au Niger



Evolution du prix du riz (FOB et à Niamey) en F CFA/kg

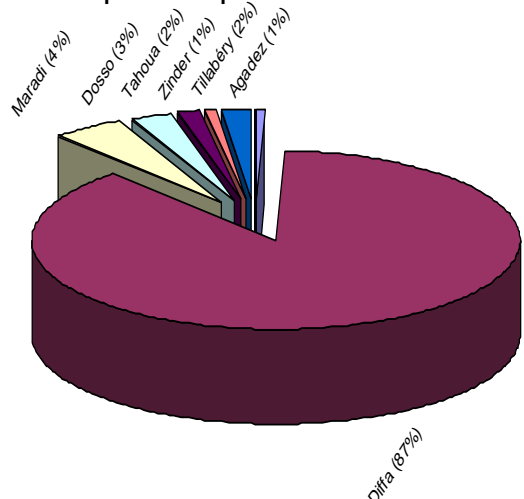


Evolution des importations au Niger

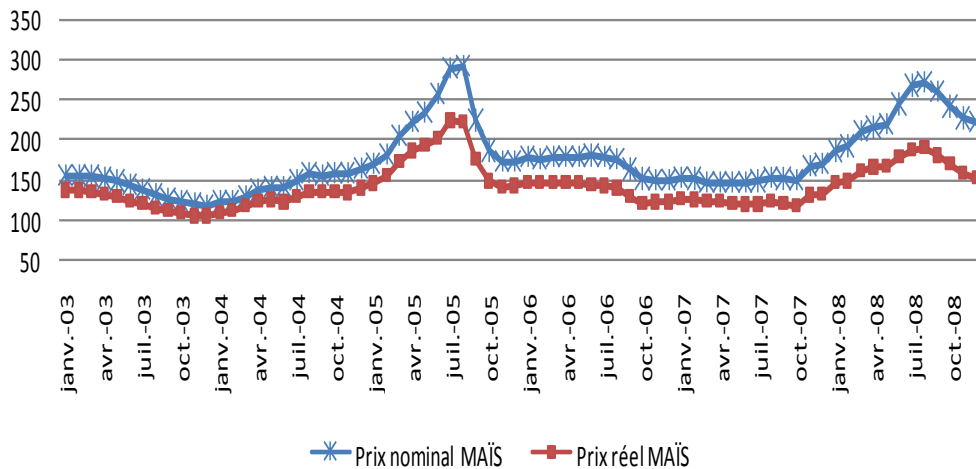


Maïs : Production, prix à la consommation et importations

Répartition de production du maïs



Prix nominal et réel du maïs (moyennes nationales)



Importation du maïs



Causes de la hausse des prix

Au Niger, une étude réalisée conjointement par le SIMA et le PAM sur l'impact de la hausse des prix des céréales sur la situation alimentaire des ménages a mis en évidence en dehors de aléas climatiques un certain nombre de facteurs ayant contribué à exacerber la hausse de prix des céréales. Il s'agit entre autres :

- De la baisse de la demande due à la réduction drastique du pouvoir d'achat des ménages,
- Des difficultés d'accès au crédit tant par les commerçants que par les producteurs,
- Des fluctuations du taux de change de la naira
- Du coût de transport
- De l'augmentation des faux frais lors du transport des céréales
- Des mauvais états des routes.

Mesures prises pendant la hausse des prix

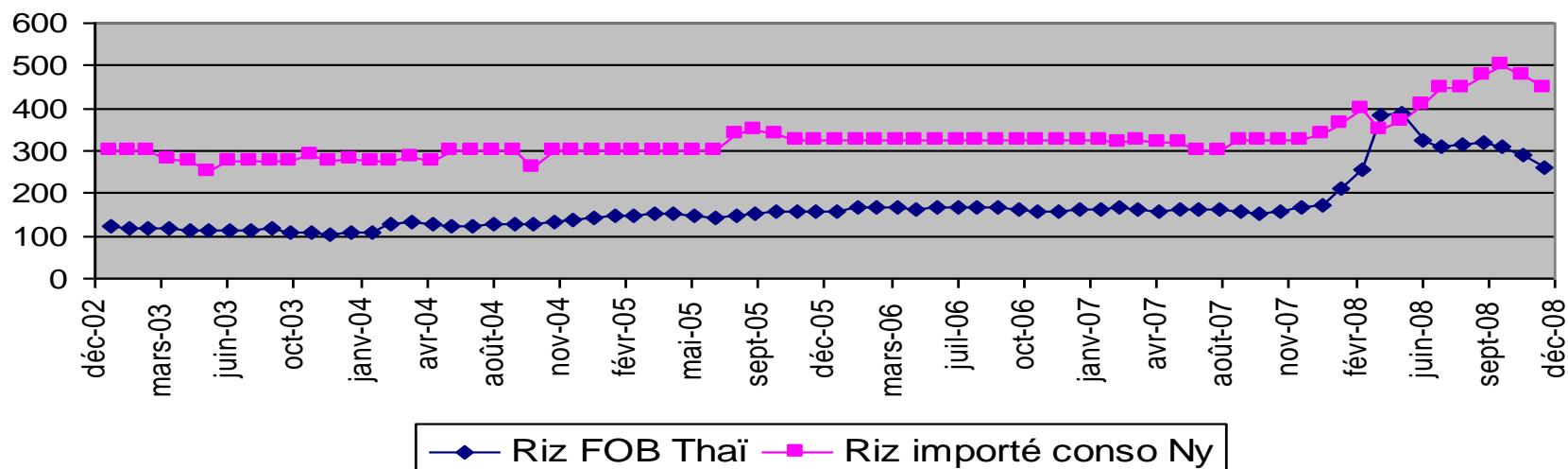
- Vente à prix modéré de céréales (15000 tonnes en Avril 2008 et 7000 tonnes juin 2008) ;
- Détaxation sur les produits comme le riz et le sucre (12 milliard F CFA en 2008) ;
- Opération Niébé, qui consiste pour l'Etat d'acheter le niébé à un prix rémunérateur de 25000 F CFA le sac de 100kg , à hauteur de 20 milliard F CFA ;
- Renforcement de 200 Banques Céréalières de 5000 t en juillet 2008 ;
- Distribution Gratuite Ciblée de 20 000 t toujours en juillet 2008 ;
- Reconstitution du Stock National de Sécurité (SNS) avec 30 000 t en octobre 2008 ;
- Approvisionnement des banques d'intrants (semences améliorées)
- CFW, FFW, Bque aliment bétail, CT

Transmission de la hausse du prix du riz (prix International-prix à la consommation du riz importé)

- co-mouvement de ces deux courbes au cours du temps.
- existence d'une potentielle intégration entre le marché international et le marché de la capitale pour le riz importé.
- coefficient de corrélation = 0,84.

Taux de variation cumulé indique que 30% des fluctuations de prix du riz sur le marché international sont transmises sur les marchés de Niamey pour la période 2003-2008.

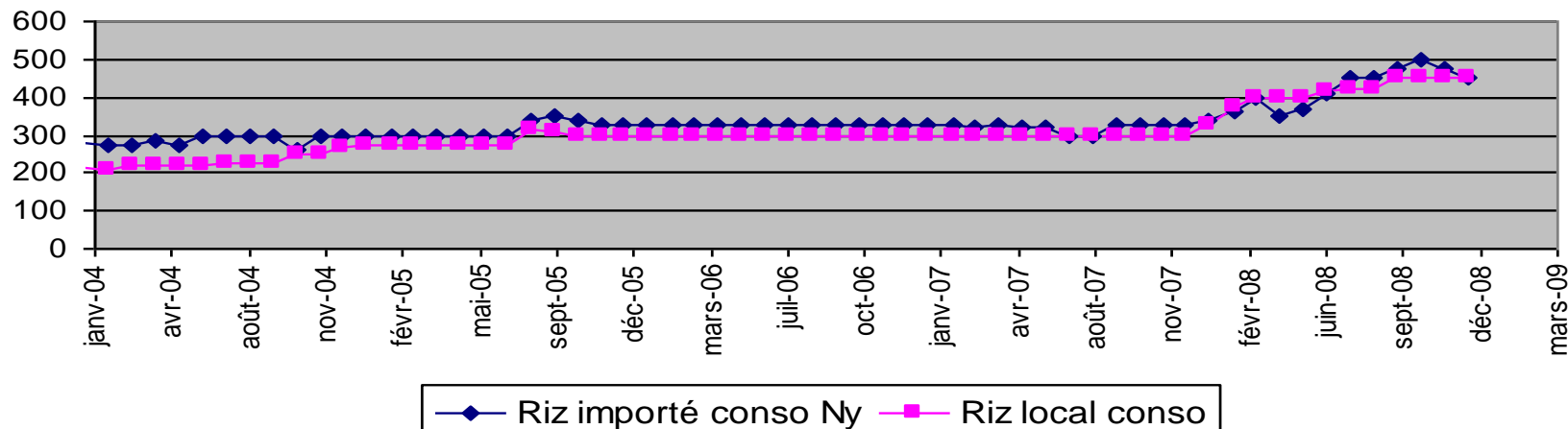
Evolution du prix du riz (FOB et à Niamey) en F CFA/kg



Transmission de la hausse du prix du riz (prix à la consommation du riz importé - prix à la consommation du riz local)

- co-mouvement de ces deux courbes au cours du temps.
- forte intégration entre le marché du riz importé et celui du riz local dans la capitale.
- coefficient de corrélation = 0,93

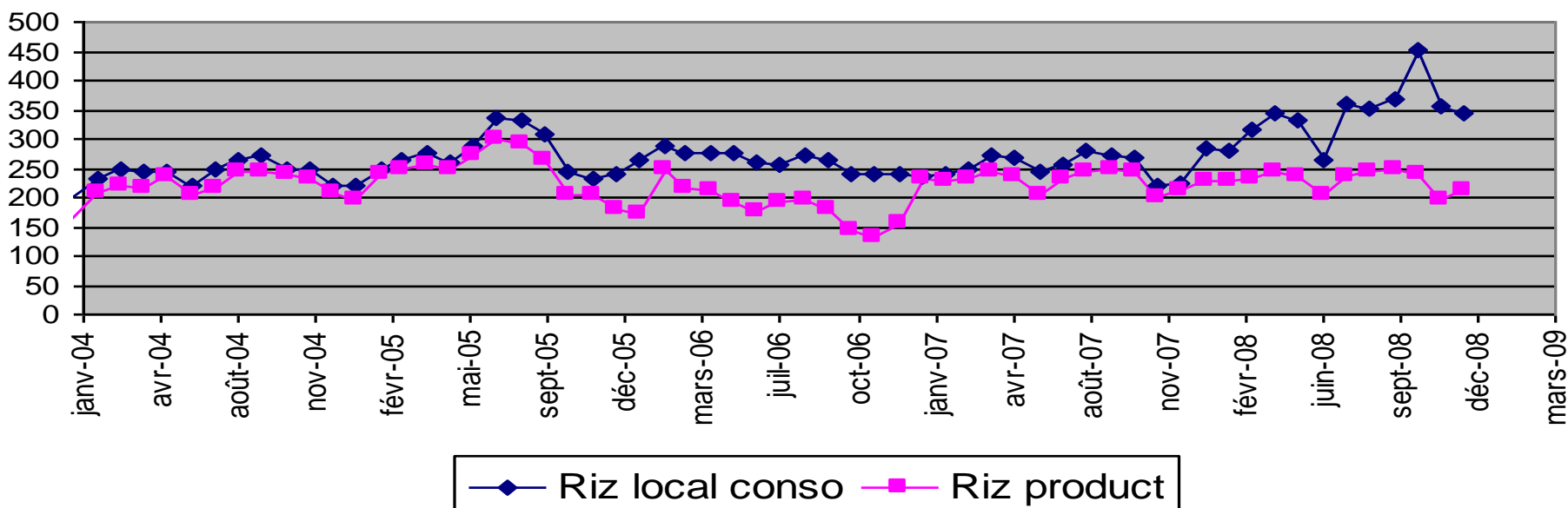
Evolution du prix du riz local et importé à la consommation à Niamey



Transmission de prix du riz local au producteur et au consommateur à Tillabéry

- co-mouvement de ces deux courbes au cours du temps.
- forte intégration entre le marché du riz importé et celui du riz local dans la capitale.
- coefficient de corrélation = 0,67
- Taux de variation cumulé indique que 66% des fluctuations de prix du riz local au producteur sur le marché de Tillabéry sont transmises sur les prix au consommateur de 2003-2008.

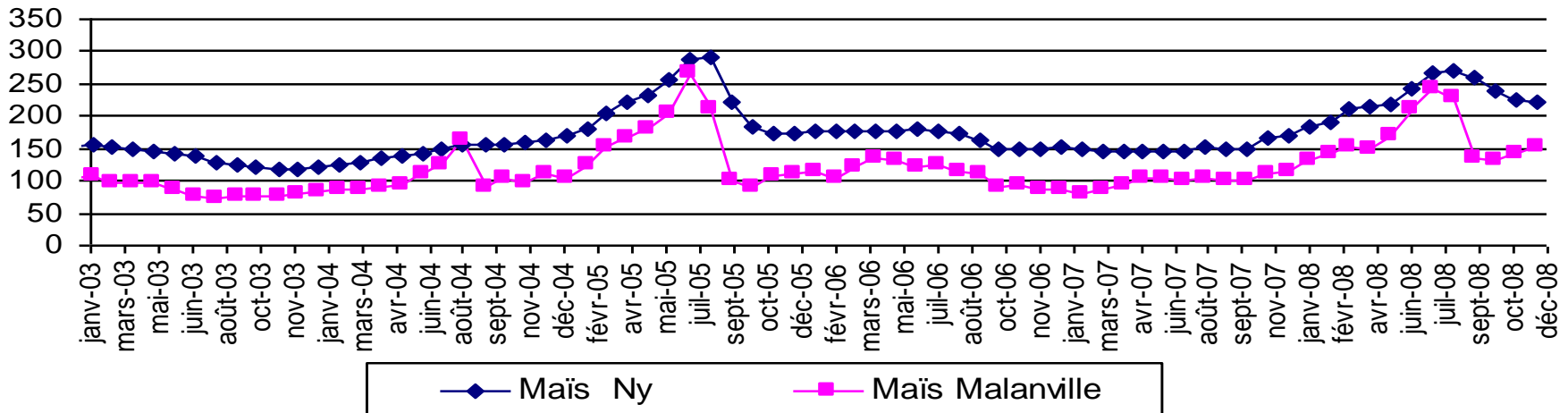
Evolution des prix du riz local au producteur et au consommateur à Tillabéry



Transmission de la hausse du prix du maïs importé (Malanville-Bénin) - prix à la consommation à Niamey

- Le Niger produit très peu de maïs. Il est approvisionné par le Nigeria, le Bénin, le Togo, le Ghana, le Burkina Faso.
- Il existe un co-mouvement qui est confirmé par les analyses statistiques à travers un coefficient de corrélation de **0,89** indiquant ainsi l'existence d'une forte corrélation entre le marché de Malanville et celui de Niamey pour le maïs.
- 18% des variations de prix du maïs sur le marché de Malanville sont potentiellement transmises sur les marchés de Niamey

Transmission prix Maïs à Malanville et à Niamey



Conclusion

L'analyse de la transmission des fluctuations des prix à travers le calcul du Coefficient de corrélation et le taux de variation cumulé et la méthode graphique montre globalement que les variations de prix des produits importés sont transmises sur les prix des produits locaux à des degrés divers.

Je vous remercie

Na godé